

# INSTALLATION ET UTILISATION DE DELPROF

DelProf est un logiciel développé par Microsoft dont la fonction est de supprimer à distance les profils inutilisés qui encombrant les stations. Si vous utilisez un réseau dans lequel les stations se connectent à un domaine, vous avez dû remarquer qu'un dossier est créé dans « C:\Documents and settings\ » pour chaque utilisateur qui s'y connecte. Il peut donc arriver sur des ordinateurs très utilisés, que ce dossier contienne plusieurs centaines de profils.

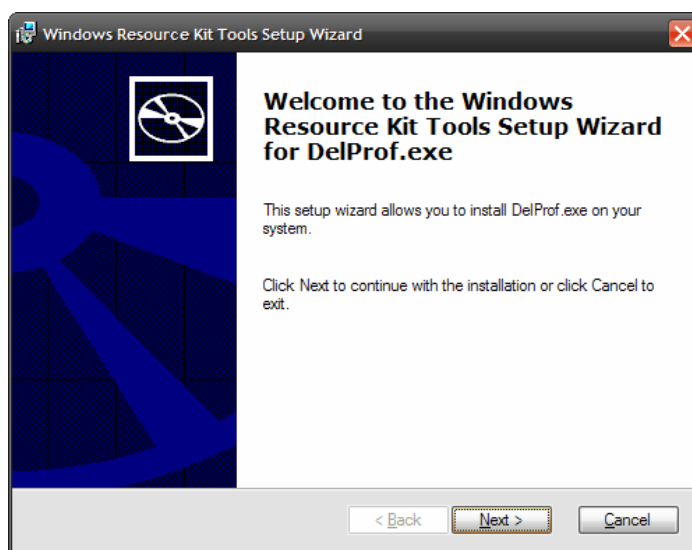
```
C:\WINDOWS\system32\cmd.exe
C:\Documents and Settings\Administrateur\Bureau\Outils\delprof /q /i /p /c:\N
S205-p04
Deleting \\S205-p04\CS\Documents and Settings\Neleve... [OK]
Deleting \\S205-p04\CS\Documents and Settings\Verim... [OK]
Deleting \\S205-p04\CS\Documents and Settings\Cpinto... [OK]
Deleting \\S205-p04\CS\Documents and Settings\Fcoimbo... [OK]
Deleting \\S205-p04\CS\Documents and Settings\Cjarose... [OK]
Deleting \\S205-p04\CS\Documents and Settings\Nepre... [OK]
Deleting \\S205-p04\CS\Documents and Settings\Nemine... [OK]
Deleting \\S205-p04\CS\Documents and Settings\Npreux... [OK]
Deleting \\S205-p04\CS\Documents and Settings\Ntour... [OK]
Deleting \\S205-p04\CS\Documents and Settings\Nbarige... [OK]
Deleting \\S205-p04\CS\Documents and Settings\Nchiche... [OK]
Deleting \\S205-p04\CS\Documents and Settings\Nlougatath... [OK]
Deleting \\S205-p04\CS\Documents and Settings\Ndamain... [OK]
Deleting \\S205-p04\CS\Documents and Settings\Nraunay... [OK]
```

## 1. Informations et téléchargements

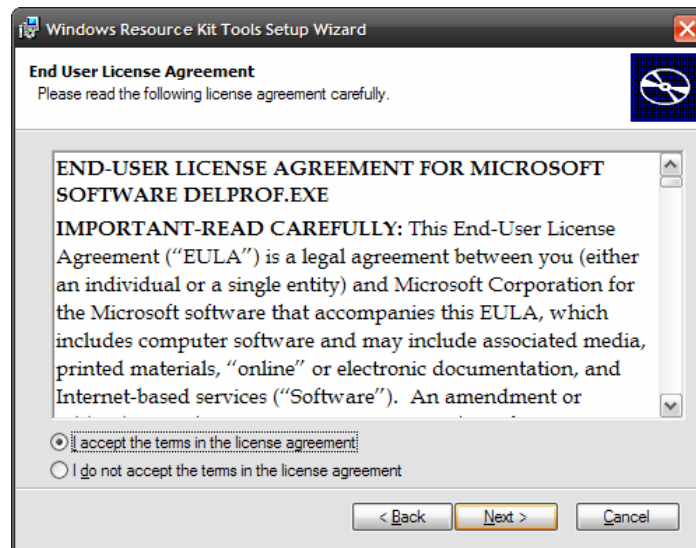
- La page de téléchargement (anglais) : <http://www.microsoft.com/downloads/details.aspx?familyid=901a9b95-6063-4462-8150-360394e98e1e&displaylang=en>
- Présentation de l'application sur le site Aide et Support de Microsoft (français) : <http://support.microsoft.com/kb/315411/>

## 2. Installation sur le serveur

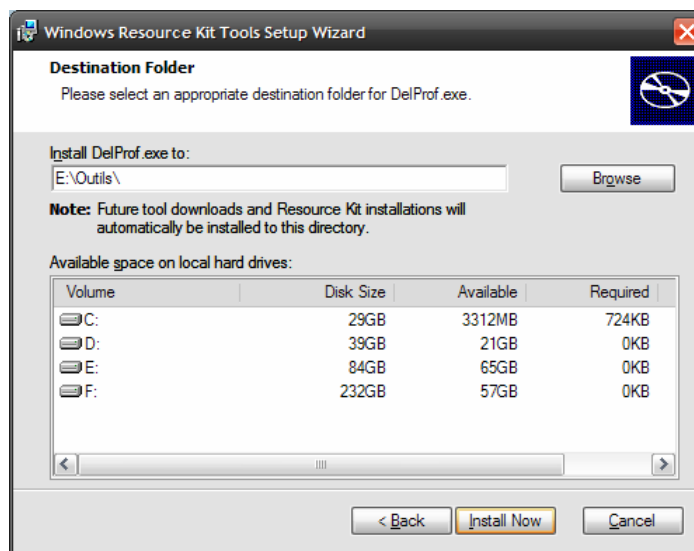
- Téléchargez le fichier « delprof.msi »
- Double-cliquez sur « delprof.msi » pour lancer l'installation.
- Cliquez sur « Next » pour continuer l'installation.



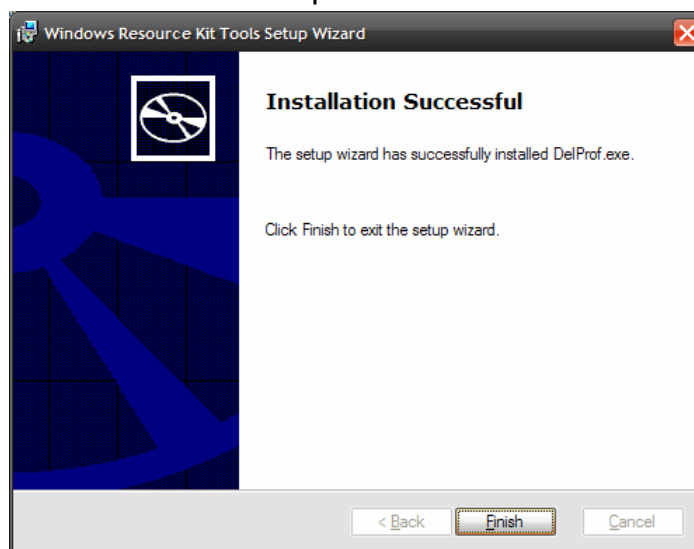
- Acceptez les termes de la licence en cochant « I accept the terms in the license agreement ». Validez en cliquant sur « Next ».



- Choisissez le dossier d'installation de l'application puis validez en cliquant sur « Install now ».



- Validez la fin de l'installation en cliquant sur « Finish ».



### 3. Configuration

- L'application s'utilise en ligne de commande, avec les paramètres suivants :  
DELPROF [/Q] [/I] [/P] [/R] [/C:\\NomOrdinateur] [/d:Jours]  
/Q Ne demande pas de confirmation pour effacer le profil  
/I Ignore les erreurs et passe au profil suivant  
/P Demande une confirmation avec la suppression de chaque profil  
/R Efface uniquement le cache du profil  
/C:\\ComputerName spécifie le nom ou l'adresse IP de la machine distante  
/D:Days Efface les profils ayant plus d'un certain nombre de jours d'inactivité

Le plus simple lorsqu'on dispose d'un nombre important d'ordinateurs est de réaliser un fichier .bat qui permettra d'effacer les profils de **tous les ordinateurs d'une salle**. Pour cela, suivez la procédure suivante :

- Faites un clic droit dans un espace libre et cliquez sur « **Nouveau** », puis « **Document texte** » et choisissez un nom explicite, comme par exemple « **Effacer profils - salle informatique.bat** ».
- Si vous n'avez pas la possibilité de renommer l'extension, double-cliquez sur « **Poste de travail** », puis cliquez sur le menu « **Outils** », puis « **Options des dossiers** ». Cliquez sur l'onglet « **Affichage** », puis décochez la case « **Masquer les extensions des fichiers dont le type est connu** ». Validez par « **OK** ».
- Faites un clic droit sur le fichier créé (« **Effacer profils - salle informatique.bat** ») puis choisissez « **Modifier** », le logiciel « **Notepad** » s'ouvre et affiche le fichier vide.
- Tapez le contenu du script, en l'adaptant au répertoire dans lequel se trouve « **delprof.exe** » et en fonction des noms ou adresses IP des ordinateurs, comme dans l'exemple ci-dessous. Avec les options choisies, la suppression se fera sans confirmation, en ignorant les erreurs et uniquement sur les ordinateurs définis.

```
E:\Outils\delprof /q /i /c:\\Sinfo-p01
E:\Outils\delprof /q /i /c:\\Sinfo-p02
E:\Outils\delprof /q /i /c:\\Sinfo-p03
E:\Outils\delprof /q /i /c:\\Sinfo-p04
E:\Outils\delprof /q /i /c:\\Sinfo-p05
.....
```

- Cliquez sur le menu « **Fichier** », puis « **Enregistrer** » pour sauvegarder le contenu du fichier.

Le fichier est maintenant terminé et prêt à être utilisé.

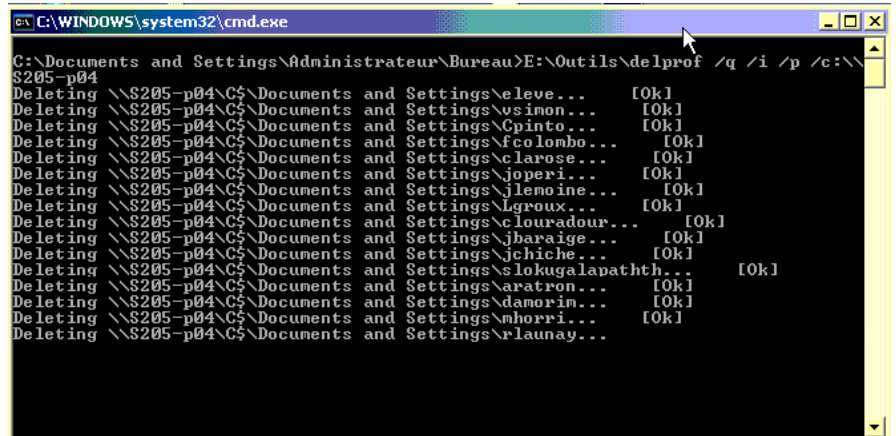
Répétez l'opération autant de fois que vous disposez de salles informatiques à gérer.

## 4. Utilisation

- Double-cliquez sur l'icône « Effacer profils - salle informatique.bat ». Une fenêtre de commande s'ouvre et affiche le déroulement de l'opération.



- Laissez se dérouler l'effacement des profils. La fenêtre se ferme automatiquement à la fin du processus.



```
C:\WINDOWS\system32\cmd.exe
C:\Documents and Settings\Administrateur\Bureau>E:\Outils\delprof /q /i /p /c:\S205-p04
Deleting \\S205-p04\C$\Documents and Settings\veleve... [Ok]
Deleting \\S205-p04\C$\Documents and Settings\vsimon... [Ok]
Deleting \\S205-p04\C$\Documents and Settings\cpinto... [Ok]
Deleting \\S205-p04\C$\Documents and Settings\fcolombo... [Ok]
Deleting \\S205-p04\C$\Documents and Settings\clarose... [Ok]
Deleting \\S205-p04\C$\Documents and Settings\joperi... [Ok]
Deleting \\S205-p04\C$\Documents and Settings\jlemoine... [Ok]
Deleting \\S205-p04\C$\Documents and Settings\lgroux... [Ok]
Deleting \\S205-p04\C$\Documents and Settings\louradour... [Ok]
Deleting \\S205-p04\C$\Documents and Settings\jbaraige... [Ok]
Deleting \\S205-p04\C$\Documents and Settings\jchiche... [Ok]
Deleting \\S205-p04\C$\Documents and Settings\slokugalapathh... [Ok]
Deleting \\S205-p04\C$\Documents and Settings\aratron... [Ok]
Deleting \\S205-p04\C$\Documents and Settings\damorin... [Ok]
Deleting \\S205-p04\C$\Documents and Settings\mhorri... [Ok]
Deleting \\S205-p04\C$\Documents and Settings\rlaunay...
```

Il faut environ 2 à 3 secondes pour supprimer un profil. Si vous avez 15 postes contenant une cinquantaine de profils, il faudra compter entre 25 et 30 minutes pour cette opération.

## 5. Désinstallation

Si vous souhaitez désinstaller ce logiciel, rendez vous dans le « Panneau de configuration », « Ajout/suppression de programmes », puis désinstallez le programme « Windows Ressource Kit Tools - DelProf.exe ».